

ALONIA MANILVA

V3D.18U

BLOQUE 2 - PORTAL 3 -  
PLANTA SEGUNDA - LETRA A

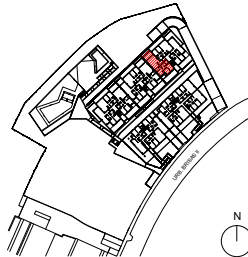


|  |                             |
|--|-----------------------------|
| Superficie Útil Interior                 | 84,78 m <sup>2</sup>        |
| Superficie Útil Exterior Cubierta        | 5,42 m <sup>2</sup>         |
| Superficie Útil Total                    | 90,20 m <sup>2</sup>        |
| Superficie Útil Exterior Descubierta     | 10,12 m <sup>2</sup>        |
| <b>Superficie Construida con Comunes</b> | <b>119,58 m<sup>2</sup></b> |

La superficie construida incluye el 100% de los espacios exteriores cubiertos.

Superficies según Decreto 218/2005

|                       |                       |
|-----------------------|-----------------------|
| Superficie Útil       | 92,55 m <sup>2</sup>  |
| Superficie Construida | 122,67 m <sup>2</sup> |



Edición 10

10/05/23