

ALONIA MANILVA

V2D.16U

BLOQUE 2 - PORTAL 3 -
PLANTA BAJA - LETRA B

Superficie Útil Interior 66,95 m²

Superficie Útil Exterior Cubierta 20,07 m²

Superficie Útil Total 87,02 m²

Superficie Útil Exterior Descubierta 8,84 m²

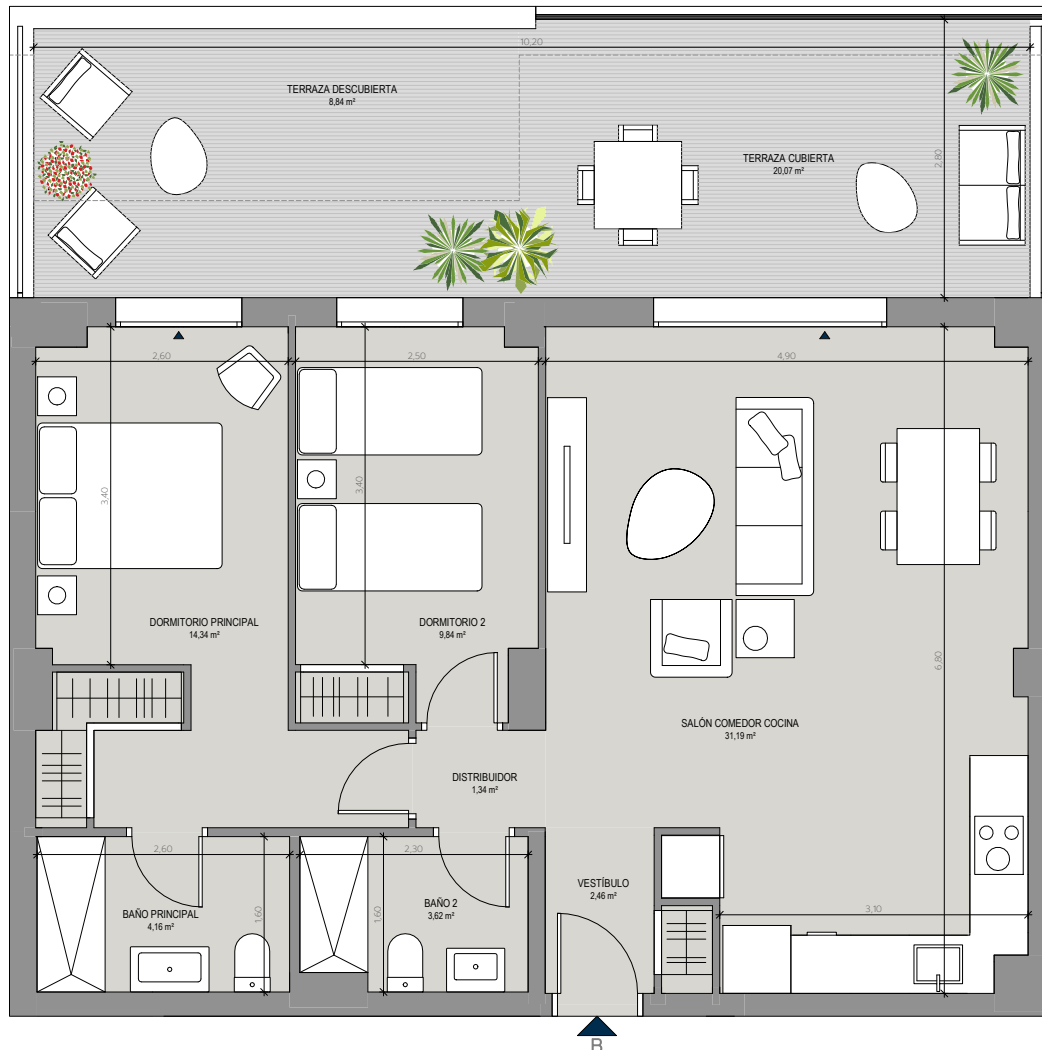
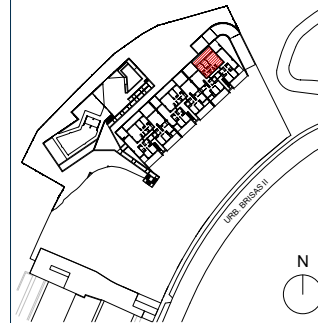
Superficie Construida con Comunes 111,46 m²

La superficie construida incluye el 100% de los espacios exteriores cubiertos.

Superficies según Decreto 218/2005

Superficie Útil 73,64 m²

Superficie Construida 98,81 m²



LAS IMÁGENES Y DATOS QUE SE PUBLICAN DE LA PROMOCIÓN CONSTITUYEN UNA SIMULACIÓN GRÁFICA DEL PROYECTO CONSTRUCTIVO QUE SE ENCUENTRA EN FASE DE PROYECTO BÁSICO

Promueve: AROJRA HOMES, Fondo de Activos Bancarios - N.I.F. V-88 359.286 - Domicilio Social: Calle Serrano Nº 88, Planta 4ª, 28006 Madrid - Inscrita en la C.N.M.V.

Comercializa: AELCA Desarrollos Inmobiliarios, S.L. - N.I.F. B-86547627 - Domicilio Social: Calle Padilla Nº 30, 28006 Madrid - Inscrita en el Reg. Mercantil de Madrid, Tomo 30.289, folio 24, Sección 8, Hoja M-545161



Escala en metros

Edición 10

10/05/23