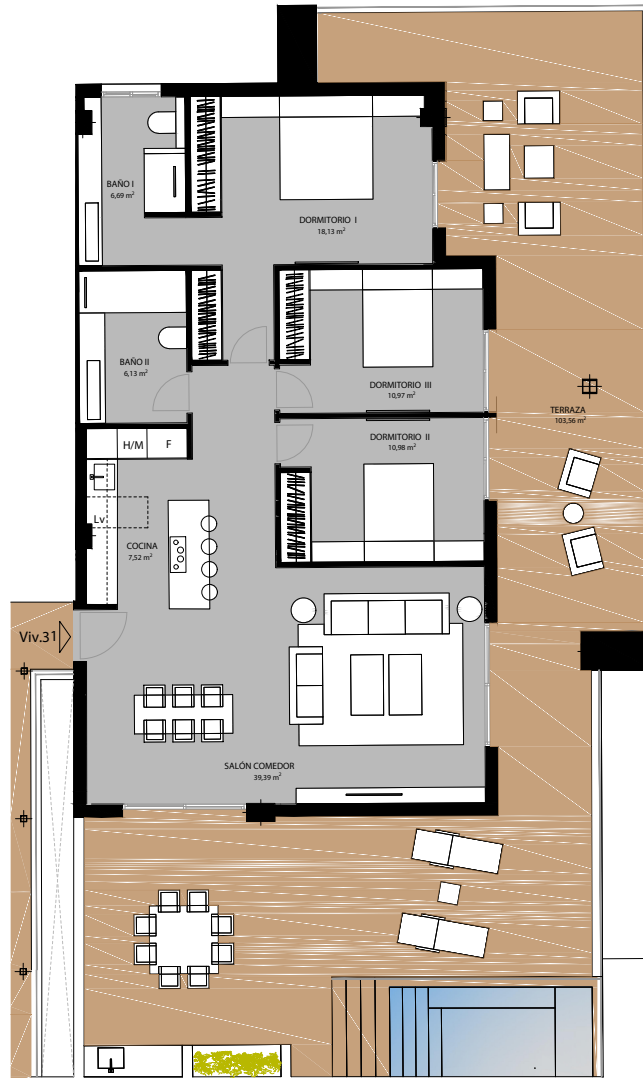


Escala 1 / 75



Superficie Construida <i>(Incluye P.P. zonas comunes)</i>	134,56 M ²
Superficie Construida Vivienda	114,88 M ²
Superficie Útil Interior	99,81 M ²
Superficie Terrazas	103,56 M ²
Sup. útil total	109,79 M²

Las superficies indicadas están calculadas conforme al Decreto 218/2005 de Información al consumidor en la compra y arrendamiento de viviendas.



Vivienda 31

