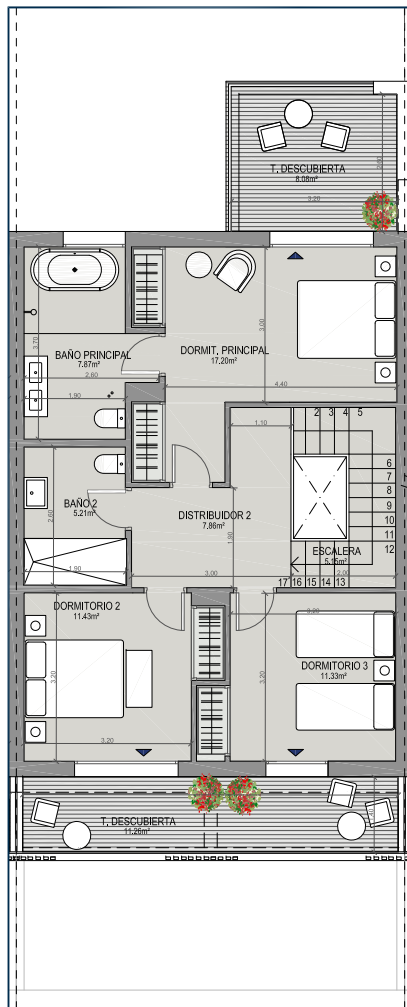
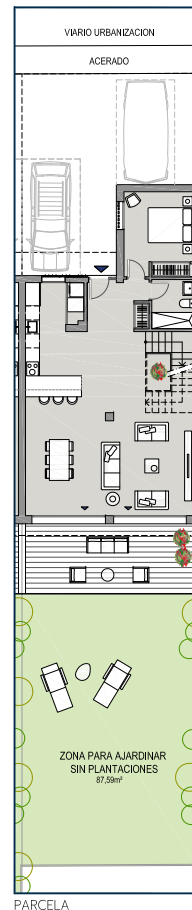


PLANTA BAJA



PLANTA PRIMERA



PARCELA

ADEL  
SAN ROQUE

V4D.18U

CHALET ADOSADO Nº18  
VIVIENDA TIPO B'

Superficie Útil Interior 143,49 m<sup>2</sup>

Superficie Útil Exterior Cubierta 3,60m<sup>2</sup>

Superficie Útil Total 147,09 m<sup>2</sup>

Superficie Exterior Descubierta 124,93 m<sup>2</sup>

Superficie Construida con Comunes 182,11 m<sup>2</sup>

La superficie construida incluye el 100% de los espacios exteriores cubiertos

Superficies según Decreto 218/2005

Superficie Útil 157,84 m<sup>2</sup>

Superficie Construida 191,91 m<sup>2</sup>

