

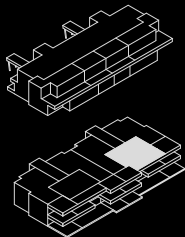
CAPRI

B4E2+1B

Bloque 4

2 Dormitorio/s
2 Baño/s
1 Terraza/s

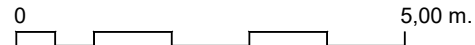
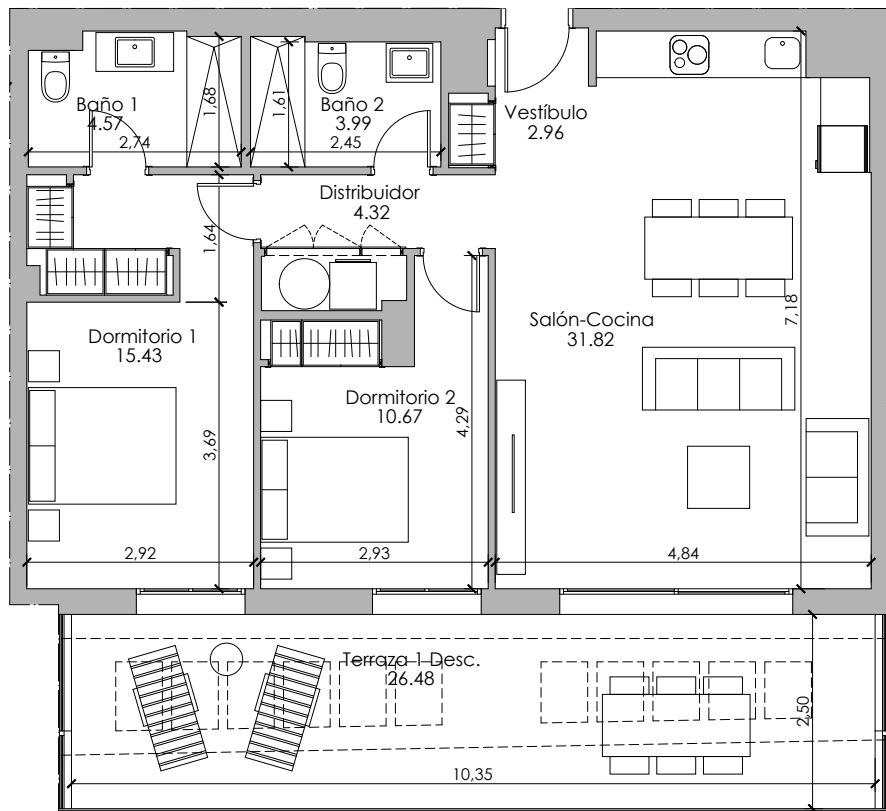
Superficie útil:
73,76m²



SUPERFICIES APROXIMADAS:

	SUP. DE PROYECTO	DECRETO 218/2005
Superficie útil interior	73,76m ²	
Superficie de terraza	26,48m ²	
Total superficie útil <i>*Incluye útil interior y útil terrazas.</i>	100,24m ²	81,14m ²
Total superficie construida <i>*Incluye construida interior, de terraza y zona común proporcional.</i>	98,23m ²	108,05m ²

Versión: 04/17/23



*El presente plano es un avance de proyecto y es tentativo, no constituye documento contractual, sujeto a modificaciones por exigencias técnicas, jurídicas o administrativas derivadas de la obtención de todos los permisos y licencias reglamentarios, así como las necesidades constructivas o de diseño derivadas del desarrollo del proyecto y la Dirección de Obras. Las superficies grises tienen carácter provisional hasta la obtención de la correspondiente licencia de Obras y Jardinería, el mobiliario urbano y el amueblamiento es ficticio, teniendo validez únicamente a efectos decorativos.

