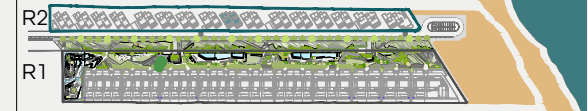




DUNIQUE

MARBEILLA

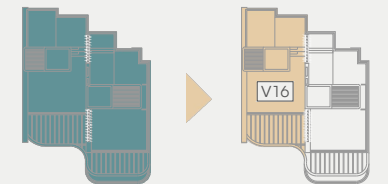
Emplazamiento general



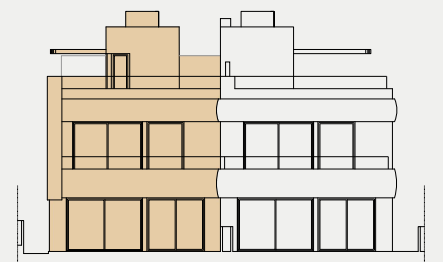
Situación en parcela R2



Situación por pareada



Alzado principal



SUPERFICIES CONSTRUIDAS

VIVIENDA S/R	SÓTANO (VIVIENDA B/R + GARAJE = TOTAL SÓTANO)	TOTAL VIVIENDA
230.74	84.51 + 54.03 = 138.54	369.28

PORCHES	PÉRGOLA	TERRAZA	PISCINA JACUZZI	JARDINES PRIVADOS
41.20	41.14	109.94	25.69	132.69

SUPERFICIES ÚTILES

VIVIENDA	ÚTILES EXTERIORES
288.89	294.00

SUPERFICIES ÚTILES SEGÚN DECRETO BOJA 218/2005

VIVIENDA	SEGUN DECRETO
288.89	317.78

El presente documento es de carácter informativo y podrá experimentar variaciones por exigencias técnicas del proyecto.

Todo el mobiliario, incluido el de la cocina es meramente informativo. los giros de las puertas y la distribución de aparatos sanitarios no son vinculantes.

Las superficies expresadas son aproximadas, pudiendo experimentar modificaciones por razones de índole técnica en el desarrollo de la ejecución de las obras.

Las superficies indicadas a continuación están calculadas conforme al Decreto 218/2005 de Información al consumidor en la compraventa y arrendamiento de viviendas de Andalucía.



PLANTA SÓTANO

PLANTA BAJA

PLANTA PRIMERA

PLANTA SOLÁRIUM